



FACULTAD  
DE CIENCIAS  
ADMINISTRATIVAS  
UABC ■

# IDENTIDAD GRÁFICA

¿La estoy utilizando correctamente?



Es importante que invariablemente, cuando se utilice el Escudo Institucional de la UABC, **se destaque y no compita** o se fusione visualmente con otros elementos a su alrededor.



### Importante recordar:

- El escudo institucional debe permanecer aislado, dejando un área de restricción en su contorno, es decir, un espacio imaginario a su alrededor.

# COLORES CORRECTOS



**¡Ninguna variante que aparece aquí debe usarse!**

# PALETA DE COLORES

## Imagen A

Colores Institucionales  
principales

### PANTONE 356

CMYK: c100 / m0 / y90 / k40

RGB: r0 / g121 / b52

#00723F

### PANTONE 131

CMYK: c2 / m39 / y100 / k10

RGB: r206 / g142 / b0

#DD971A

## Imagen B

Colores secundarios

### PANTONE 369

CMYK: c70 / m0 / y100 / k0

RGB: r88 / g166 / b24

#00723F

### PANTONE 124

CMYK: c0 / m27 / y100 / k0

RGB: r255 / g203 / b79

#FEBE10

### PANTONE 3435

CMYK: c95 / m19 / y70 / k72

RGB: r2 / g71 / b49

#024731

### PANTONE 132

CMYK: c0 / m30 / y100 / k35

RGB: r161 / g119 / b0

#B08208

Otros colores

### PANTONE REFLEX BLUE

CMYK: c100 / m89 / y0 / k0

RGB: r0 / g20 / b137

#20419A

### PANTONE PRO BLACK

CMYK: c0 / m0 / y0 / k100

RGB: r0 / g0 / b0

#000000

## Tipografía institucional

Aa

**MINION PRO**  
ABCDEFGHIJKLMNOPQRSTUVWXYZ  
abcdefghijklmnopqrstuvwxyz  
0123456789 ¡!¿?#"’%&/()+-\*

Aa

**PROXIMA NOVA**  
ABCDEFGHIJKLMNOPQRSTUVWXYZ  
abcdefghijklmnopqrstuvwxyz  
0123456789 ¡!¿?#"’%&/()+-\*

Es relevante comprender, que la Proxima Nova, no podrá sustituir a la tipografía Minion Pro, fundamentalmente en el nombre de la Universidad, en el Escudo o la Firma Institucional, usos exclusivo de la tipografía principal.



## Tipografía decorativa permitida

*ABCDEFGHIJKLMN* ✓  
*abcdefghijklmnopq*  
*1234567890*

*ABCDEFGHIJKLM* ✓  
*abcdefghijklmnopq*  
*1234567890*

**ABCDEFGHIJKLMNO** ✓  
**PQRSTUVWXYZ**  
**1234567890**

**ABCDEFGHIJKLMNO** ✓  
**abcdefghijklmnopq**  
**1234567890**

*ABCDEFGHIJKLMNO* ✓  
*abcdefghijklmnopq*  
*1234567890*

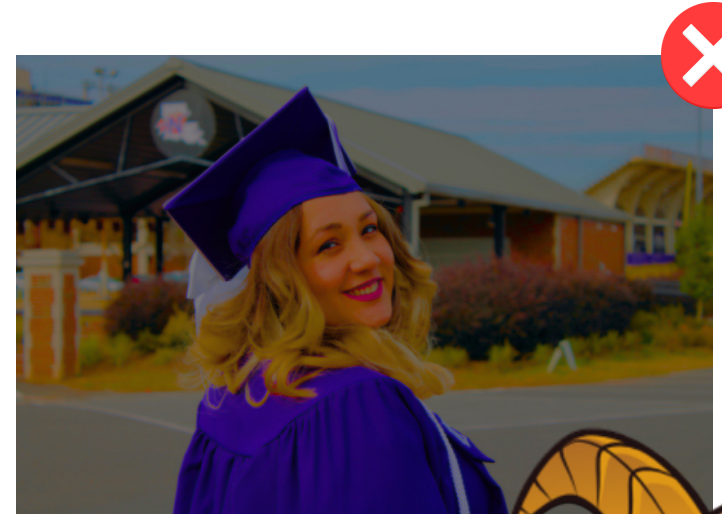
Utilizar el enfoque adecuado.  
No utilizar imágenes borrosas y con poca nitidez.



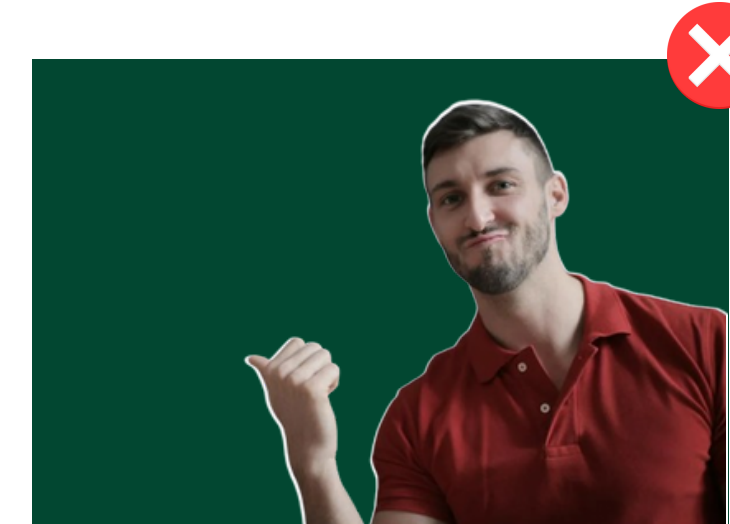
No ocultar elementos importantes que puedan ubicar el contexto de la imagen.



Cuidar la iluminación y contrastes.



Evitar imágenes mal delimitadas o recortadas inadecuadamente.



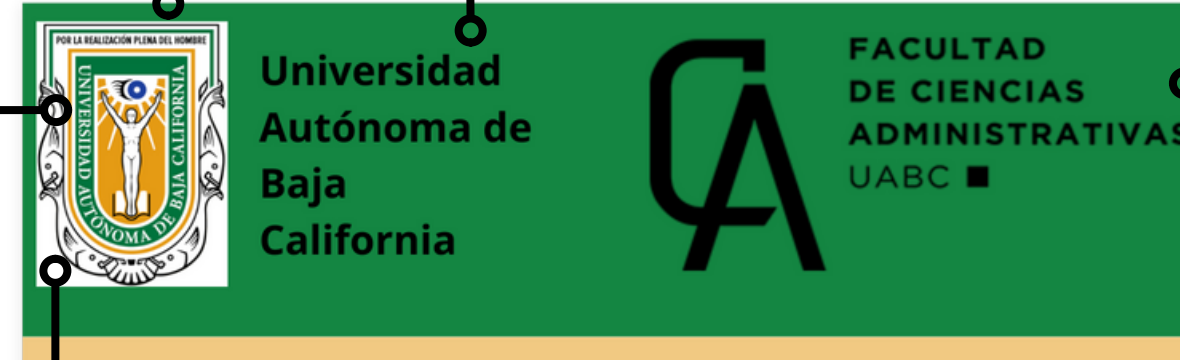
No se respeta el espacio de contorno (no debe estar pegado a los bordes).

Logo en su versión anterior (debe tener el nuevo lema).

No está en png.

Falta de claridad en la imagen.

Tipografía equivocada. Al incluir la firma (Escudo y Universidad Autónoma de Baja California) se debe usar la fuente MINION.



Cualquier logo anexo debe ser por lo menos 20% más pequeño que el institucional.



*¡Plática informativa de salud sexual!*

Gracias por acompañarnos, ¡sigamos buscando una vida saludable y responsable!

Esta tipografía no es correcta.

Tonos incorrectos de la paleta de colores.

# Cualquier **duda** o **información**, consultar:

Universidad Autónoma de Baja California. (2022). Manual de Identidad Gráfica | FASE 1. Recuperado de <https://comunicacioninstitucional.uabc.mx/sites/default/files/inline-files/documentos/Manual%20Id%20Gr%C3%A1fica%20UABC%202022-2.pdf>

